

地球のお医者さん 物理探査

地下資源探査から地震防災まで

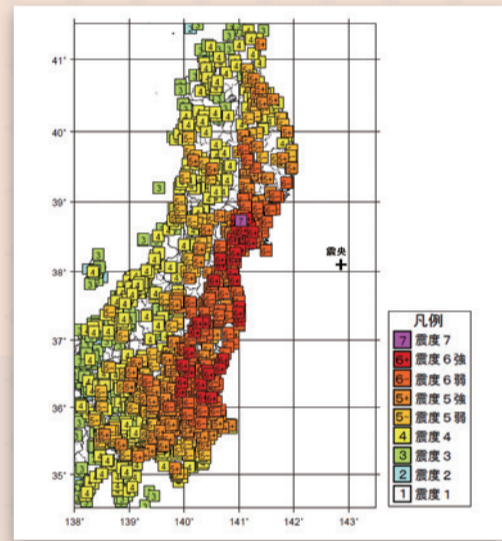


目に見えない地下の構造を地震波や電気を使って診断しよう

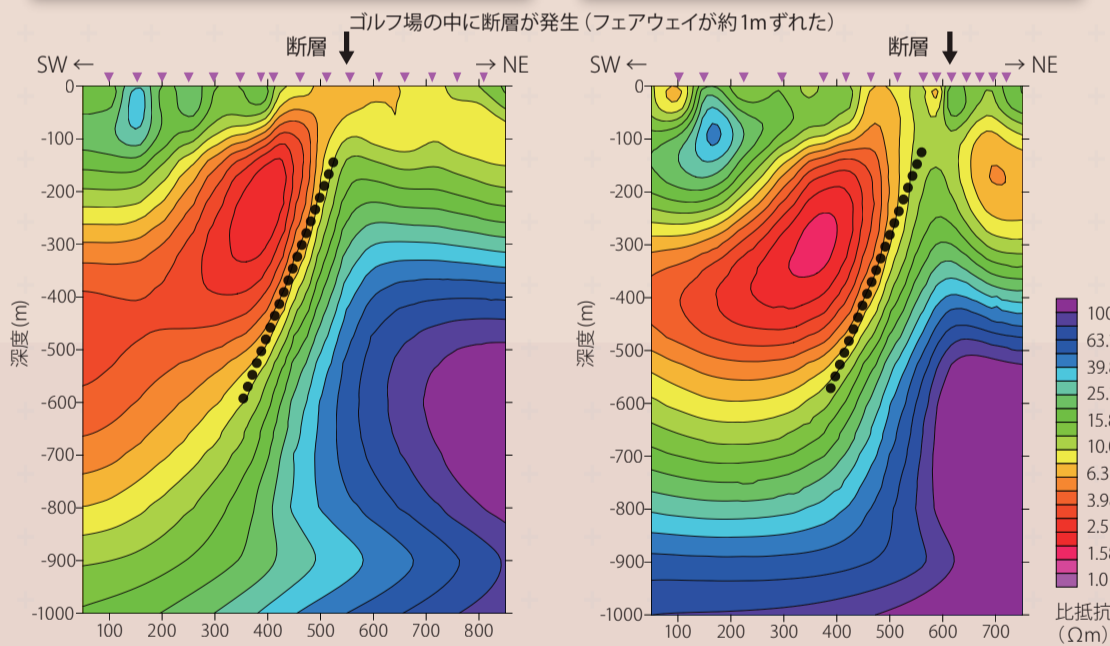
講師：鈴木 浩一 一般財団法人 電力中央研究所 地球工学研究所 地圏科学領域 上席研究員

電磁探査による活断層の調査事例

— いわき市内湯岳断層 (2011.4.11の余震時に出現) —



東日本大震災時の震源分布
(気象庁ホームページより)



電磁探査法による地下の比抵抗断面 (地表に出現した断層位置に南落ち傾斜の構造が見える)
「物理探査」(鈴木ほか, 2012)



水田にも断層が発生



使用した測定装置 (左: 記録装置、右: 磁場センサー)

2015
11/19 (木) 17:20~18:30
(17:00 開場)

入場無料
先着200名様

東京大学伊藤国際学術研究センター 伊藤謝恩ホール
東京都文京区本郷7丁目3-1 (地下鉄丸ノ内線・大江戸線 本郷三丁目駅から徒歩6~8分)

事前のお申込みは必要ありません
直接会場にお越しください



主催：公益社団法人 物理探査学会

お問い合わせ先：公益社団法人 物理探査学会 〒101-0031 東京都千代田区東神田 1-5-6 MK 第5ビル2F
TEL: 03-6804-7500 FAX: 03-5829-8050 E-mail: office@segj.org

